

平成 27 年 1 月 5 日  
株式会社フージャースホールディングス

札幌初！一棟丸ごとリノベーション『デュオリスタ琴似』  
～モデルルームOPENのお知らせ～

当社グループであるフージャースコーポレーションでは、  
札幌初！一棟丸ごとリノベーション分譲マンション、「デュオリスタ琴似」のモデルルームを  
平成 27 年 1 月 10 日（土）にOPENいたします。

「デュオリスタ琴似」は、JR 琴似駅徒歩 2 分に位置する地上 10 階建・全 32 戸のプロジェクトです。  
駅徒歩 2 分という好立地に、同社の英知を結集した共用部改修・専有部のリノベーションにより、  
新築ではなく自分好みのテイストをチューニングする生き方という新しい住まいのご提案を  
創り上げました。

本物件は、「由緒・価値・その先の個性へ『NEO VINTAGE』」コースと、  
「自分で創る賢い選択『BASIC』」コースの 2 種類のモデルルームをご予約制でご案内いたします。

フージャースコーポレーションによる、今までにない価値が創生された「デュオリスタ琴似」に  
ご期待下さい。

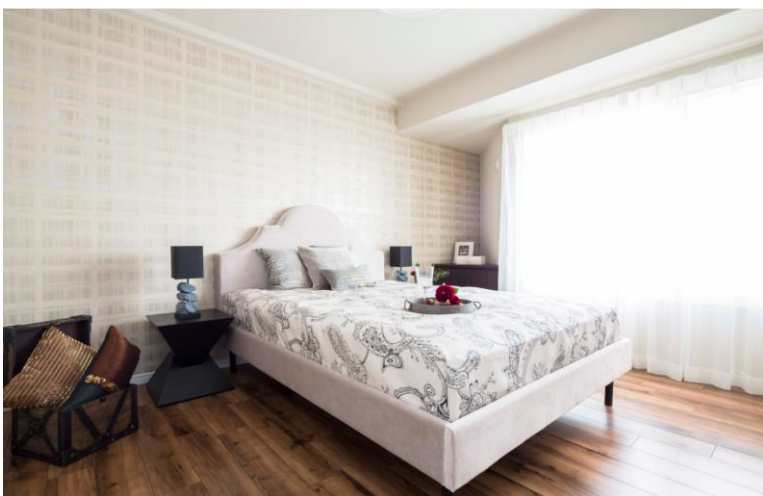
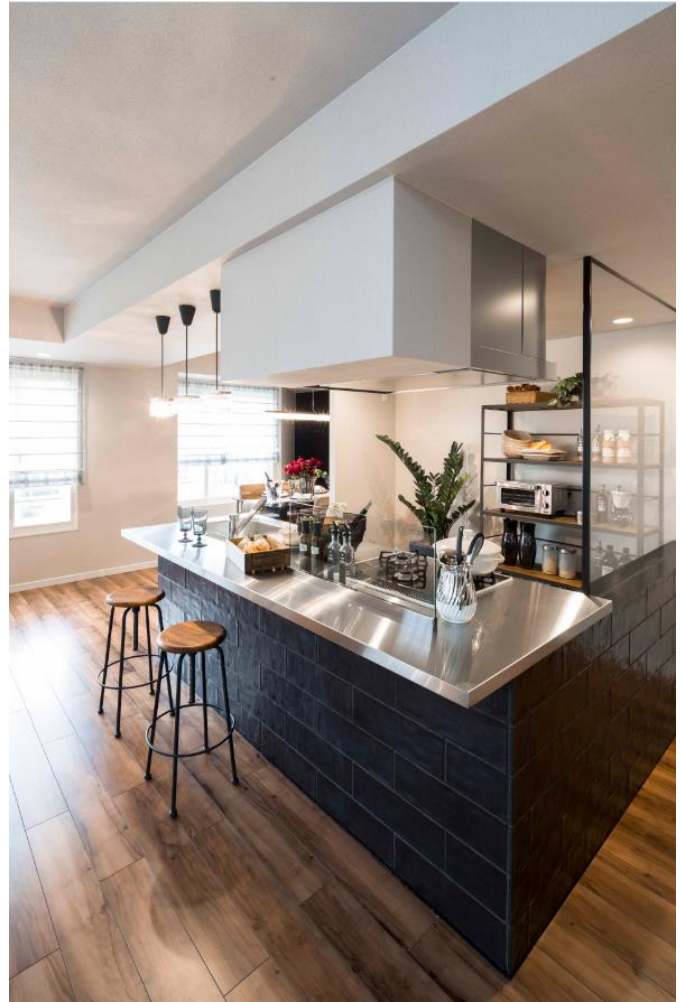
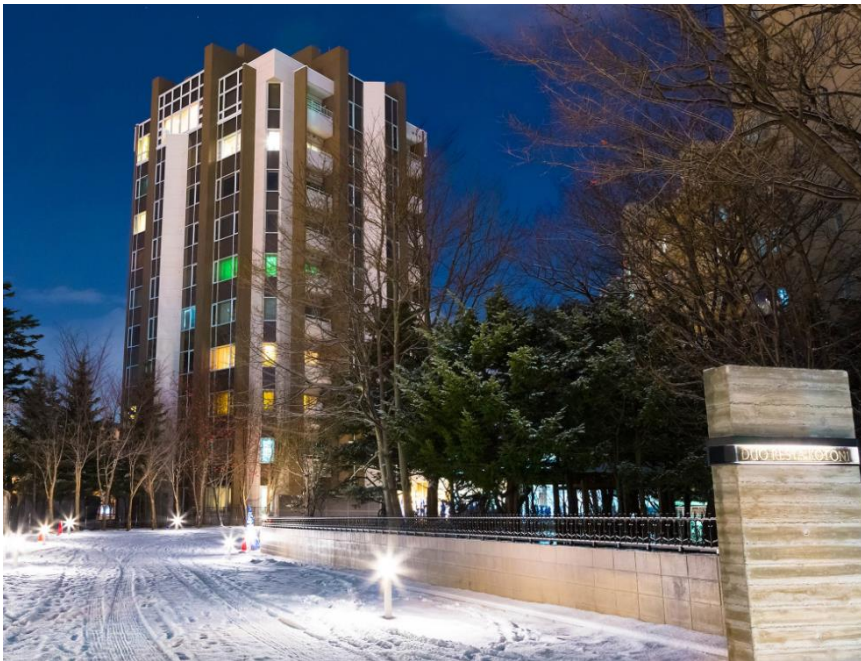
< 「デュオリスタ琴似」に関するお問合せ先 >

「デュオリスタ琴似」販売センターTEL/0120-300-947  
営業時間/平日 11:00AM～6:00PM 土日祝 10:00AM～6:00PM  
定休日/毎週水曜日（祝日を除く）  
物件ホームページ  
<http://www.duo-hokkaido.net/sapporo/>



< 『デュオリスタ琴似』 主な特徴 >

- 共用部のコンバージョン ランドスケープデザインで一新
- 専有部「NEO VITAGE」ルーム 石・ガラス・古木など素材感あふれる空間



## 概 要

所在地	〒063-0841 札幌市西区八軒一条西二丁目 28 番 4 他 (地番) 札幌市西区八軒一条西二丁目 3 番 28 号(住居表示)
交通	JR 函館本線「琴似」駅徒歩 2 分 JR 学園都市線「八軒」駅徒歩 18 分 地下鉄東西線「琴似」駅徒歩 12 分
敷地面積	2,809.92 m <sup>2</sup>
構造・規模	鉄骨鉄筋コンクリート造、一部鉄筋コンクリート造、地上 10 階 地下 1 階塔屋 1 階
総戸数	32 戸 他に管理事務室 1 戸
設計・監理	(株)環境設計 下村・矢尾板都市建築研究所
施工会社	東海興業株式会社 札幌支店
改修工事	株式会社丸稲武田建設、株式会社アーバンヤマイチ
管理会社	株式会社フージャースリビングサービス

### ～この PR に関するお問い合わせ～

株式会社フージャースホールディングス 営業企画部 ブランド推進課：馬場  
TEL：03-3287-0715 FAX：03-3287-0875 E-Mail：[ir@hoosiers.co.jp](mailto:ir@hoosiers.co.jp)

\*プレスリリースは発表当時の資料をそのまま公開しておりますので予めご了承ください。